



まごころ



第53号
2025年
1月発行
慈英病院
広報誌

新年のご挨拶



明けましておめでとうございます。2025年を迎え、寒さ厳しい中皆様は、如何お過ごしでしょうか？ 昨年、年頭のご挨拶から、元旦に発生した能登半島地震について行いました。そして今度は、8月8日に日南で震度6弱・宮崎市で震度5強の地震を受けました。幸いにも人的被害は軽かったものの建物等にかなりの被害が出ております。改めて「南海トラフ地震」について考えさせられました。（食料や飲水は備蓄があるも、トイレ等に使用する水を備蓄している所がほとんど無い点、電源や特に暖房等の確保の問題など）

さて、2020年に始まった新型コロナの流行は5年目になりました。新型コロナも第5類となり規制が次第に解除されております。（特に医療機関にとって重要な事は、隔離する日数が規定された事です）

昨年11月末頃より実際にインフルエンザの流行が中心になってきております。今回のインフルエンザの特徴として感染力が強い事と咳の症状が強い事があります。何度も繰り返される問題として流行期の治療薬である鎮咳剤や去痰剤などが不足しており医療現場の混乱の一因となっています。ただ、その時期においても新型コロナの患者も少数存在しております。実際に「インフルエンザ」と「新型コロナ」同時に罹患している患者様もございました。

対策は、1.予防接種 2.マスク 3.手洗い 4.部屋の換気と加湿等 今までと何も変わりません。最も恐れることは、インフルエンザ流行の後に新型コロナが流行する事が多いことです。院内で患者が複数発生すれば「入退院の中止、感染者の隔離」などで患者様の御家族の面会の制限等でご迷惑を掛けることとなります。現在、当院では面会謝絶を部分解除しております。さすがにコロナ流行前と同じには出来ず、午後3時から5時までの短い時間の面会になっており申し訳なく思っております。ただ、この面会を維持する為にも御家族の方にも、「自身の発熱の有無やコロナ患者、発熱患者に接触の有無やその時期など」に対してのご配慮をよろしくお願いします。（不明な点は、遠慮なく医師や病棟看護師にお尋ね下さい）

今年も慈英病院の理念である「真心込めた医療を提供し、皆様に愛される病院を目指します」を忘れずに新たな年を頑張っていきます。

病院長 前田正存

通所リハビリテーション



クリスマス会



クリスマス会を
2日間に分けて開催。
午前中は屋外活動で
博物館内見学。
午後はビンゴ大会を
行い景品をGET！
昼食も豪華で
美味しく召し上がり
ました！



栄養科



1/1 (昼)

正月メニュー



クリスマスメニュー



リハビリテーション活動内容

長期療養型病床群が他の病院と最も異なるところは、入院が長期間にわたるといことです。つまり入院中の方々にとっては病室・病院が必然的に生活の場になることとなります。私達リハビリスタッフは、様々な人生を歩んで来られた高齢者の方々の「痛み」や「障がい」を少しでも軽減出来るよう努力し、人生の後半部分の生活における『笑顔』を大切にしていきたいと考えております。退院後の自宅生活に不安や心配がある場合は理学療法士や作業療法士・言語聴覚士が利用目的に合わせご自宅へ訪問しリハビリを行うことも可能です。

当院の骨密度・骨粗鬆症について

当院では高性能のX線骨密度測定装置「Horizon Ci型」を導入し、骨塩測定法(DEXA法)を実施しております。骨粗鬆症外来にて、骨粗鬆症治療の専門医による骨粗鬆症治療を行っておりますが、さらなる早期発見早期治療が可能となりました。また、宮崎市健康診査の骨粗しょう症一次検査及び精密検査も実施しております。気になる方はぜひ当院までお越しください。



クリニカルインディケーター2024年（令和6年）



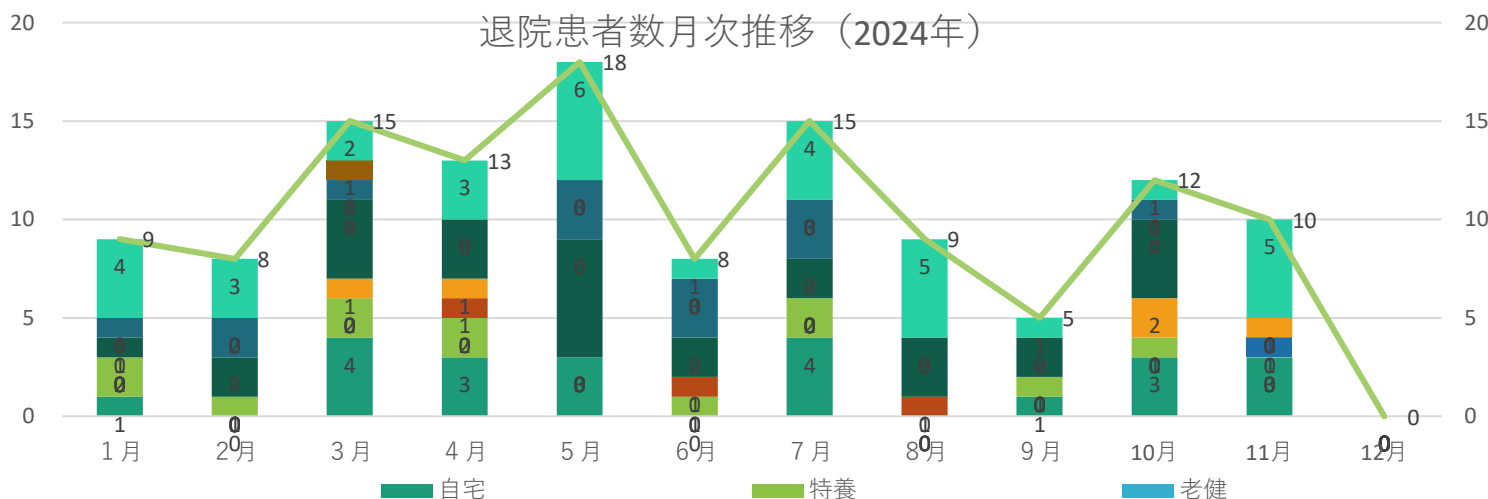
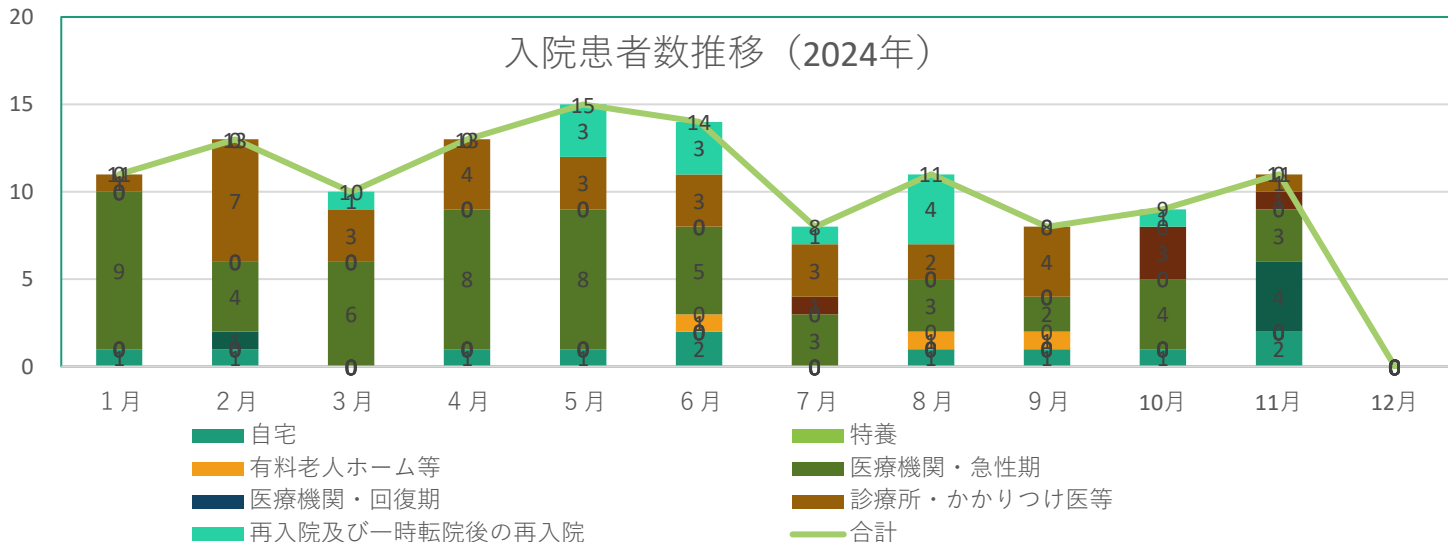
クリニカルインディケーターとは？

医療の質改善のために重要なものであり、グラフ化して評価するもの。

クリニカルインディケーターの目的は？

客観的な評価により医療の質を「知る」ことによって医療の質を向上させる。
また、医療機関としての情報開示による説明責任を果たす役割もある。

今号では令和6年度の入院患者数推移並びに退院患者数推移をご報告いたします。



地域医療連携室から

地域医療連携室には、専従の看護師と社会福祉士が勤務しています。入院前から面談を行い、退院までしっかり担当することで、安心して療養生活を送れるようお手伝いいたします。ご相談等ありましたらご遠慮なくお声かけください。
連携室直通 TEL：0985-41-5002 FAX：0985-41-5557

医療法人社団 栄正 慈英病院

〒880-0853

宮崎市中西町160番地

電話：0985-23-5000

FAX：0985-23-5886

診療時間のご案内

土曜日も終日平常通り診察を行っております。
予約制ではありませんのでお気軽にご来院ください。

受付 8：30～16：30まで

診療時間 9：00～17：00

診療科 内科・神経内科・リハビリテーション科・
整形外科（第2・第4水曜日 14：00～16：30）

※整形外科の受診は予約制になっておりますので初めての方はご連絡をお願いいたします。

